

# The 5<sup>th</sup> Kobe International Endoscopy Hands-on Seminar

～Advanced Course for ESD～

## Date

June 3<sup>rd</sup> - June 5<sup>th</sup>, 2016

## Venue

Kobe Medical Device Development Center,  
Kobe Portopia Hotel



## Address

Department of Gastroenterology,  
Kobe University Graduate School of Medicine  
7-5-1 Kusunoki-cho, Chuo-ku, Kobe, 650-0017, Japan

## Contact

Tel: +81(0)78-382-5734 Fax: +81(0)78-382-6309

E-mail: [igetkobe@med.kobe-u.ac.jp](mailto:igetkobe@med.kobe-u.ac.jp)

# The 5<sup>th</sup> Kobe International Endoscopy Hands-on Seminar “Advanced Course for ESD”

Dear Colleagues,

On behalf of the Program Committee, we would like to invite you to the 5<sup>th</sup> Kobe International Endoscopy Hands-on Seminar in Kobe Japan. The program for the seminar focuses on endoscopic submucosal dissection (ESD). ESD is an advanced technique of therapeutic endoscopy for superficial gastrointestinal neoplasms, which was developed in Japan. At the previous seminar, trainees from 11 countries attended this course and it received a high evaluation. The seminar will be held from **June 3<sup>rd</sup> to June 5<sup>th</sup>** and provides you the chance to learn side-by-side with some of the most recognized endoscopists in the world.

The International Gastrointestinal Endoscopy Training Center in Kobe (I GET KOBE) is an innovative, globally oriented facility built to disseminate endoscopic devices and therapeutic/diagnostic techniques developed in Japan to the international healthcare community. I GET KOBE was established in 2010 with the hope of contributing to the global endoscopic community by virtue of nurturing highly competent and skilled gastrointestinal endoscopists.

We believe that you will learn the best current skills from the excellent trainers at this seminar. We look forward to welcoming you to Kobe.

Sincerely yours,

Takeshi Azuma, M.D., Ph.D.  
Director, “I GET KOBE”  
Professor, Department of Gastroenterology  
Kobe University Graduate School of Medicine

# The 5th Kobe International Endoscopy Hands-on-Seminar

## ***Program***

### **June 3<sup>rd</sup>**

17:00-19:00 Evening Seminar

19:00-21:00 Welcome Reception

### **June 4<sup>th</sup>**

8:45-16:00 ESD training on tissue

(12:00-13:00 Lunch break / Luncheon Seminar)

### **June 5<sup>th</sup>**

8:45-16:00 ESD training on mini-pig

(12:00-13:00 Lunch break / Luncheon Seminar)

18:00-19:00 Training Summary

19:00-21:00 Closing Reception

## ***Course Director***

T. Azuma, Kobe University, Japan

## ***Faculty***

N. Suzuki, St. Mark's Hospital, UK

A. Herreros de Tejada, Puerta de Hierro University Hospital, Spain

T. Michida, Teikyo University Chiba Medical Center, Japan

Y. Morita, Kobe University, Japan

M. Takeuchi, Nagaoka Red Cross Hospital, Japan

T. Toyonaga, Kobe University, Japan

N. Uedo, Osaka Medical Center for Cancer and Cardiovascular  
Diseases, Japan

E. Umegaki, Kobe University, Japan

K. Yamamoto, JCHO Osaka Hospital, Japan

## ***Guest Faculty***

Y. Maeda, Sendai City Medical Center, Japan

H. Thorlacius, Skåne University Hospital, Lund University, Sweden

# Course Director



**Takeshi Azuma, M.D., Ph.D.**

Director, The International Gastrointestinal  
Endoscopy Training Center

Professor, Department of Gastroenterology  
Graduate School of Medicine, Kobe University

## Faculty



**Alberto Herreros de Tejada, M.D., Ph.D.**

Attending Physician & Assistant Professor

Department of Gastroenterology

Puerta de Hierro University Hospital, Madrid, SPAIN



**Noriko Suzuki, M.D., Ph.D.**

Honorary Consultant Endoscopist

The Wolfson Unit for Endoscopy,

St. Mark's Hospital, Middlesex, UK



**Tomoki Michida, M.D., Ph.D.**

Professor of Gastroenterology

Third Department of Internal Medicine

Teikyo University Chiba Medical Center

# Faculty



**Yoshinori Morita, M.D., Ph.D.**

Associate Professor  
Department of Gastroenterology  
Kobe University Hospital



**Manabu Takeuchi, M.D., Ph.D.**

Director  
Department of Gastroenterology  
Nagaoka Red Cross Hospital



**Takashi Toyonaga, M.D., Ph.D.**

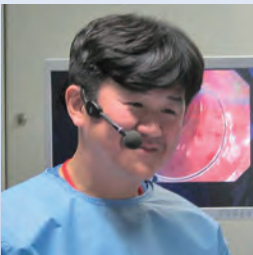
Director & Associate professor  
Department of Endoscopy  
Kobe University Hospital



**Noriya Uedo, M.D., Ph.D.**

Director, Endoscopic Training and Learning Center  
Vice-director, Department of Gastrointestinal Oncology

Osaka Medical Center for Cancer and Cardiovascular Diseases



**Eiji Umegaki, M.D., Ph.D.**

Project Professor  
Department of Gastroenterology  
Graduate School of Medicine, Kobe University



# Faculty

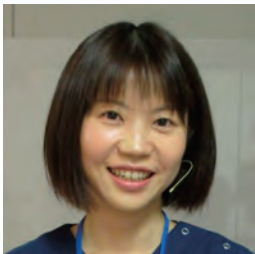


**Katsumi Yamamoto, M.D., Ph.D.**

Director of Endoscopy Center

Japan Community Healthcare Organization Osaka Hospital

# Guest Faculty



**Yuki Maeda, M.D.**

Head Physician

Department of Gastroenterology

Sendai City Medical Center



**Henrik Thorlacius, M.D., Ph.D.**

Professor of Surgery

Department of Surgery

Skåne University Hospital

Lund University

# Report of the previous seminars



**Overseas Participants (The 3rd seminar)**

	Participation	Observation	Total
Hong Kong	4		4
Australia	3		3
China	1	2	3
India	2		2
U.K.	1	1	2
Argentina	1		1
Brazil	1		1
Chile	1		1
Colombia	1		1
Costa Rica	1		1
Denmark	1		1
Mexico	1		1
Taiwan	1		1
13 countries	19	3	22

**Overseas Participants (The 4th seminar)**

	Participation	Observation	Total
U.K.	4		4
U.S.	4		4
Mexico	3	1	4
India	2		2
Australia	2		2
China	1	1	2
Hong Kong	1		1
Korea	1		1
Mongol		1	1
New Zealand	1		1
Russia	1		1
11 countries	20	3	23



# Welcome to Kobe

## *About Kobe City*



Kobe is known as a city having a unique style with the exotic atmosphere in Japan, which has been affected by the foreign cultures and flourished as the international port since old days.

Also it boasts the Rokko Mountains richly endowed with nature and has flourished as the hot spring street such as Arima since old days. Arima has plenty places of see which convey good old days in Japan and Kobe is positioned as one of the most popular sight-seeing cities.

## *Gourmet*



The area around the center of Kobe has many delicious restaurants and shops. The numerous restaurants that line the streets to the north of the station and the elevated train tracks are proof. The Motomachi and Tor Road areas have many well-established shops. Nankin-machi is the only China Town in West Japan. There are many other enticing gourmet eateries, such as cafes and restaurants, too. Kobe has an abundance of cake shops and bakeries that produce that most delicious baked products in the country. Be sure to treat your taste buds.



## *Graduate School of Medicine / School of Medicine*



The Hyogo Prefectural Medical College and Hyogo Prefectural Kobe Hospital were both built when Hyogo Prefecture was established.

Since first being founded the Hyogo Prefectural Medical College has been reorganized several times, and in March 1968 nationalized and renamed the Kobe University School of Medicine. With a total of 142 years of history the Kobe University School of Medicine has now become one of the leading medical schools in Japan.

In 2001 the Kobe University Graduate School of Medicine underwent major reformation of its graduate program in the establishment of the Program of Medical Sciences (doctoral course). The Graduate School of Medicine aims to promote advanced creative interdisciplinary research and train future leaders in biomedical science, clinical medicine, and medical administration in a globally international society. It focuses, in other words, on training specialists who identify the cause of medical problems from a variety of complex factors and manage them for the sake of the health and welfare of humanity. We also launched a Biomedical Science Program (master course) in 2002 for non-medical school graduates with the aim of nurturing young researchers in the field of life science and medical science, as well as to nurture talent that is capable of playing an active part in biotechnology, medical, and healthcare-related industries. The expectation is that graduate of the program will then go on to become leaders in bioscience, environmental studies, medicine, pharmacology, and other related fields.

Graduate School of Medicine / School of Medicine

# MEMO

# MANY THANKS TO OUR SPONSORS

I GET KOBE would like to thank all our partners for their generous support of the 5th Kobe International Endoscopy Hands-on Seminar!

## Financial Support

アストラゼネカ株式会社 AstraZeneca K.K.

株式会社ツムラ TSUMURA & CO.

グラクソ・スミスクライン株式会社 GlaxoSmithKline K.K.

生化学工業株式会社 SEIKAGAKU CORPORATION

ヤンセンファーマ株式会社 Janssen Pharmaceutical K.K.

## Advertisement For The Pamphlet

旭化成メディカル株式会社 Asahi Kasei Medical Co., Ltd.

アッヴィ合同会社 AbbVie GK

EAファーマ株式会社 EA Pharma Co., Ltd.

エーザイ株式会社 Eisai Co., Ltd.

大塚製薬株式会社 Otsuka Pharmaceutical Co., Ltd.

小野薬品工業株式会社 Ono Pharmaceutical Co., Ltd.

株式会社カイゲンファーマ Kaigen Pharma CO.,LTD

株式会社カネカメディックス Kaneka Medix Corporation

株式会社トップ TOP Corporation

株式会社ポートピアホテル Kobe Portopia Hotel, Inc.

ゼリア新薬工業株式会社 Zeria Pharmaceutical Co., Ltd.

中外製薬株式会社 Chugai Pharmaceutical Co., Ltd.

日本イーライリリー株式会社 Eli Lilly Japan K.K.

日本化薬株式会社 Nippon Kayaku Co., Ltd.

ブリストル・マイヤーズ株式会社 Bristol-Myers Squibb

マイランEPD合同会社 Mylan EPD G.K.

宮野医療器株式会社 Miyano Medical Instruments Co., Ltd.

## Devices Exhibition

富士フイルムメディカル株式会社 FUJIFILM Medical Co., Ltd.

ボストン・サイエンティフィックジャパン株式会社 Boston Scientific Corporation

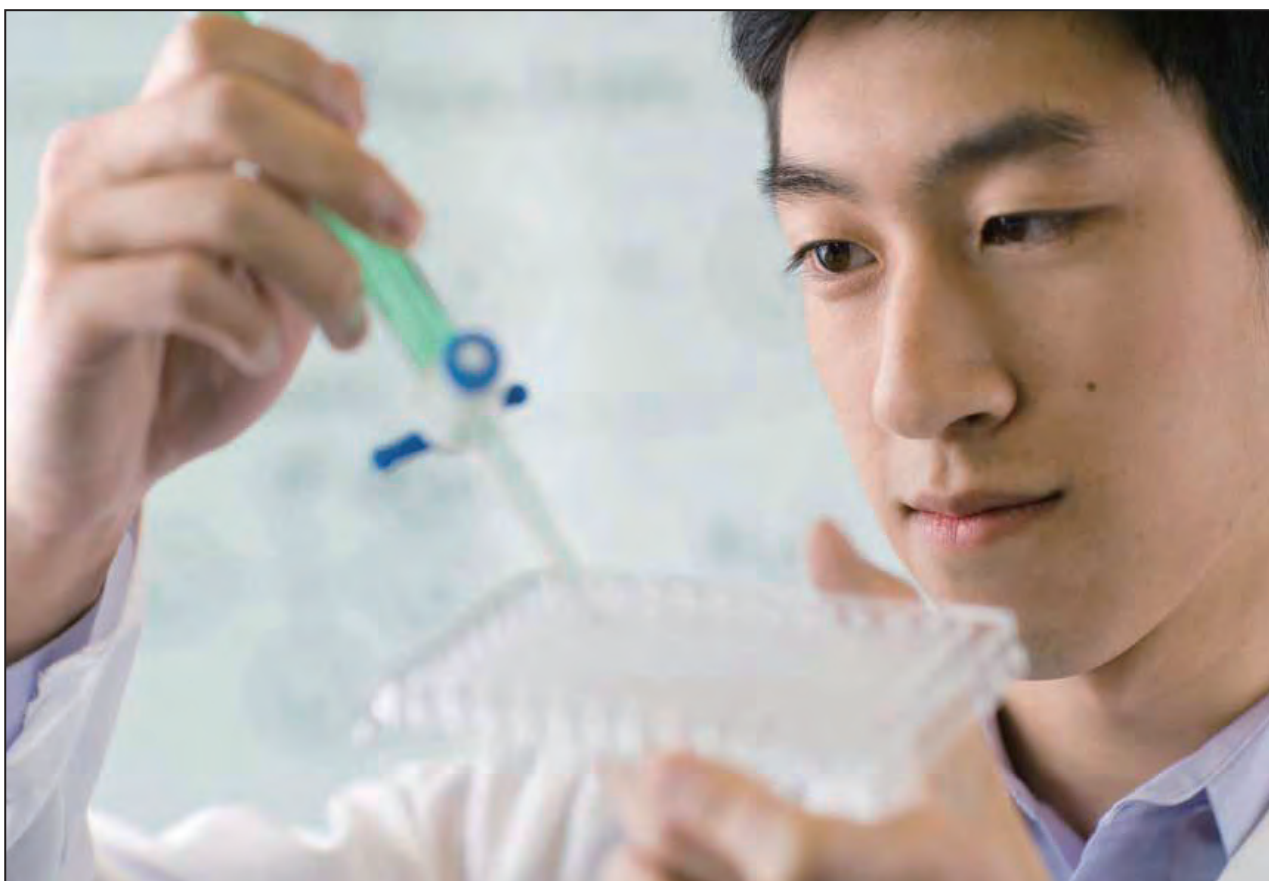
## Luncheon Seminar

オリンパス株式会社 Olympus Corporation

富士フイルムメディカル株式会社 FUJIFILM Medical Co., Ltd.

## Evening Seminar

武田薬品工業株式会社 Takeda Pharmaceutical Company Limited



## SOLVING THE WORLD'S TOUGHEST HEALTH CHALLENGES TAKES ALL OF US.

It takes the will to and a new way forward.  
And no one gets there alone.

That's why AbbVie teams with peers,  
academics, clinical experts and others to take  
on the most complex health challenges.

Uniting the best of pharma with the boldness  
of biotech, together we're going beyond  
conventional thinking to innovate end-to-end  
approaches that make a real difference.

Starting with science, we arrive at solutions  
that help millions of patients around the  
world live better.

Learn more at [abbvie.co.jp](http://abbvie.co.jp) (Japanese only)

### AbbVie focuses on:

LIVER DISEASE  
IMMUNOLOGY  
NEUROSCIENCE  
ONCOLOGY  
KIDNEY DISEASE  
WOMEN'S HEALTH



PEOPLE. PASSION. POSSIBILITIES.

abbvie



# 革新的製品に 思いやりを込めて。

Lilly

イーライリリーは世界の視点と連携し、研究開発を行っています。

私たちが目指すもの。それは世界中の人々がよりよく生きていくために、  
時代を越えてなお、人の一生を支え続ける本質的な「発見」です。

やがて人々の希望になる可能性を、私たちは探し続けます。

Lilly unites caring  
with **discovery** to  
make life better for people  
around the world

日本イーライリリー株式会社は、イーライリリー・アンド・カンパニーの子会社で、人々がより長く、  
より健康で、充実した生活を実現できるよう革新的な医薬品の開発・製造・輸入・販売を通じて  
日本の医療に貢献しています。

## 提供中の治療薬

●統合失調症 ●うつ ●双極性障害 ●注意欠如・多動症(AD/HD)  
●がん(非小細胞肺癌、膵がん、胆道がん、悪性胸膜中皮腫、尿路上皮がん、  
乳がん、卵巣がん、悪性リンパ腫、胃がん) ●糖尿病 ●成長障害 ●骨粗鬆症 など

## 開発中の治療薬・診断薬

●アルツハイマー型認知症 ●関節リウマチ ●乾癬 ●高コレステロール血症 など

革新的製品に思いやりを込めて。

日本イーライリリー株式会社

〒651-0086 神戸市中央区磯上通 7-1-5  
[www.lilly.co.jp](http://www.lilly.co.jp)



ANTI-GASTRITIS AND ANTI-GASTRIC ULCER DRUG  
The Japanese Pharmacopoeia: Rebamipide Tablets

**Mucosta® Tablets 100mg**

ANTI-GASTRITIS AND ANTI-GASTRIC ULCER DRUG  
Rebamipide Granules

**Mucosta® Granules 20%**

Please refer to the package insert for "Indication", "Dosage and Administration",  
"Precautions for Use, including Contraindications", etc.



Manufactured and Distributed by:

**Otsuka Pharmaceutical Co., Ltd.**

2-9 Kanda-Tsukasamachi, Chiyoda-ku, Tokyo 101-8535, Japan

For further information,  
contact the Drug Information Center,  
Otsuka Pharmaceutical Co., Ltd.,  
Shinagawa Grand Central Tower,  
2-16-4 Konan, Minato-ku, Tokyo 108-8242, Japan

Date of preparation: Feb. 2016

**AsahiKASEI**

**CELLSORBA**

Cellsorba™ EX  
Asahi Leukocytapheresis Column (LCAP)



Selective leukocyte removal for  
*ulcerative colitis and crohn's disease*

## Features

- For treatment of inflammatory bowel disease (IBD)
- Removal of leukocytes, which are implicated in inflammation (granulocyte, monocyte, lymphocyte) and platelet
- Easy handling - direct haemoperfusion -

## Features of Cellsorba EX

1. Innovative - LCAP therapy using the leukocyte removal filter, Cellsorba selectively removes leukocytes, which are implicated in inflammation (e.g. lymphocytes, granulocytes, monocytes). This principle can be used to influence the clinical status of patients in relation to their inflammatory state.
2. Easy - Simple, extracorporeal procedure, which requires approximately one hour per session. Standard treatment schedule requires 2 sessions/week for 5 weeks.

**Note:** It might be required in your country that medical devices shall be officially registered and/or approved by an authorized organization.

**ASAHI KASEI MEDICAL CO., LTD.**

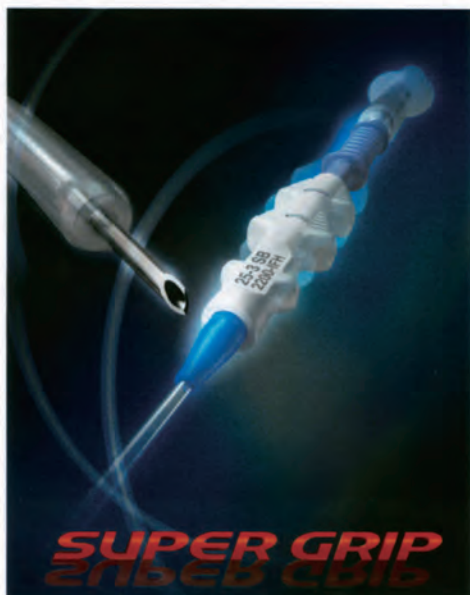
<http://www.asahi-kasei.co.jp/medical/en/apheresis/>

承認番号 21300BZZ00440000  
(血球細胞除去用浄化器 セルソーバE)

旭化成メディカル株式会社  
<http://www.asahikasei-medical.co.jp>

No.2014.3-8039





## TOP ENDOSCOPIC PUNCTURE NEEDLE

**SUPER GRIP** TOP's original new design

Ultimately usable device with the sophisticated 3 technologies: GRIP, NEEDLE and TUBE

TOP has been expanding product potential by developing medical devices with optimal usability. Bringing together the ultimate technology for the GRIP, NEEDLE and TUBE, TOP offers a brand new puncture needle that enables most delicate procedure.



Manufacturing Facility :

**TOP Corporation**

19-10 Senjunakai-cho, Adachi-ku, Tokyo 120-0035, Japan TEL: 03-3882-7741



患者様の想いを見つめて、  
薬は生まれる。

顕微鏡を覗く日も、薬をお届けする日も、見つめています。

病氣とたたかう人の、言葉にできない痛みや不安。生きることへの希望。

私たちは、医師のように普段からお会いすることはできませんが、

そのぶん、患者様の想いにまっすぐ向き合いたいと思います。

治療を続けるその人を、勇気づける存在であるために。

病氣を見つめるだけでなく、想いを見つめて、薬は生まれる。

「ヒューマン・ヘルスケア」。それが、私たちの原点です。

ヒューマン・ヘルスケア企業 エーザイ



AFUTURE REE OLF  
Gaba

エーザイは WHO のリンパ系フィラリア病制圧活動を支援しています。

消化管内視鏡消毒装置〈強酸性電解水〉

# CLEANTOP

## KD-1

全工程 15 分で完了 (アルカリ洗浄～消毒～水洗)

結核菌、ウイルスを始め広範囲の微生物に有効

有効塩素濃度を含む 3 物性のモニター機能搭載



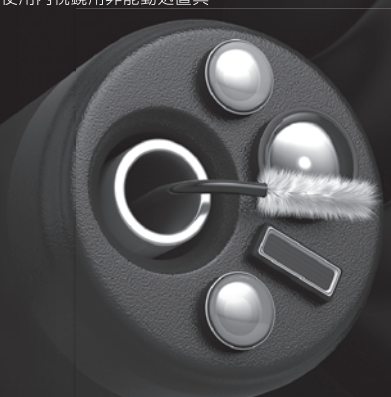
販売名: クリーントップ KD-1  
承認番号: 22700BZX00388000

〈製造販売元〉 **KAIGEN** カイゲンファーマ株式会社 大阪市中央区道修町二丁目5番14号 (資料請求先 商品企画部)  
<http://www.kaigen-pharma.co.jp>

カネカディスポーザブル内視鏡レンズクリーニングブラシ

## MIGAKY-N

自然開口向け単回使用内視鏡用非電動処置具



**ESD時の脂肪汚れ、  
大腸検査時の糞便汚れを解消。**

販売名: カネカディスポーザブル内視鏡レンズクリーニングブラシ  
医療機器届出番号: 27B1X00034000004

製造販売元

株式会社 **カネカ**

〒530-8288 大阪市北区中之島 2-3-18  
TEL. 06-6226-5256

カネカ牽引用クリップ

## ICHIGAN

内視鏡用軟性把持鉗子

**クリップとテフロンフロスを一体化した  
牽引用クリップ。**



販売名: カネカ牽引用クリップ  
医療機器届出番号: 27B1X00034000005

販売元

株式会社 **カネカメディックス**

<http://www.kaneka-med.jp/>

東京事業所 〒140-0002 東京都品川区東品川 2-5-8 (天王洲パークサイドビル) TEL. 03-5461-3080  
大阪事業所 〒530-8288 大阪市北区中之島 2-3-18 (中之島フェスティバルタワー) TEL. 06-6226-4505



消化器疾患の患者さまの笑顔。  
そんな、いい絵を描きたい。

消化器疾患で苦しむ人たちの  
幸せに生きたい。自分らしくありたい。  
その思いにしっかり応える私たちでありたい。  
EAファーマは、  
そんな未来の実現に向けて進んでいきます。



**EAファーマは、消化器のスペシャリティ・ファーマです。**

EAファーマは、エーザイグループの消化器事業と  
味の素グループの消化器事業を統合・設立した製薬会社です。

 EAファーマ株式会社  
東京都中央区入船二丁目1番1号  
<http://www.eapharma.co.jp/>



処方箋医薬品<sup>※</sup>

クロライドチャンネルアクチベーター

薬価基準収載

**アミティーザ<sup>®</sup>カプセル24 $\mu$ g**

ルビプロストンカプセル

Amitiza<sup>®</sup> Capsules 24 $\mu$ g

注) 注意—医師等の処方箋により使用すること

「効能・効果」、「用法・用量」、「禁忌を含む使用上の注意」、「効能・効果に関連する使用上の注意」、「用法・用量に関連する使用上の注意」等については添付文書をご参照ください。

発売元

**マイランEPD合同会社**

東京都港区三田3丁目5番27号

〔資料請求先〕くすり相談室 フリーダイヤル 0120-938-837

2015年11月作成

製造販売元

 **SUCAMPO**

**スキャンポファーマ合同会社**

大阪府大阪市北区曽根崎新地 2-2-16

 **Mylan**  
Seeing  
is believing



抗ヒトTNF $\alpha$ モノクローナル抗体製剤 生物由来製品・劇薬・処方箋医薬品\*

薬価基準収載

## インフリキシマブ<sup>®</sup> BS点滴静注用 100mg「NK」

インフリキシマブ(遺伝子組換え) [インフリキシマブ後続1] 製剤

Infliximab BS for I.V. Infusion 100mg「NK」 \* 注意—医師等の処方箋により使用すること

日本化薬医薬品情報センター  
0120-505-282 (フリーダイヤル)  
日本化薬医療関係者向け情報サイト  
<http://mink.nipponkayaku.co.jp/>

資料請求先



日本化薬株式会社  
東京都千代田区丸の内二丁目1番1号

'15.9 作成

※効能・効果、用法・用量、警告、禁忌を含む使用上の注意等については、製品添付文書をご参照ください。



潰瘍性大腸炎治療剤 薬価基準収載

## アサコール<sup>®</sup>錠 400mg

ASACOL<sup>®</sup> tablets 400mg (メサラジン錠)

処方箋医薬品 (注意—医師等の処方箋により使用すること)

効能・効果、用法・用量、禁忌を含む使用上の注意等については、製品添付文書をご参照ください。



(製造販売元) ゼリア新薬工業株式会社

〒103-8351 東京都中央区日本橋小町10-11

(資料請求先)

(販売元)

協和発酵キリン株式会社

〒100-8185 東京都千代田区大手町1-6-1

(資料請求先)

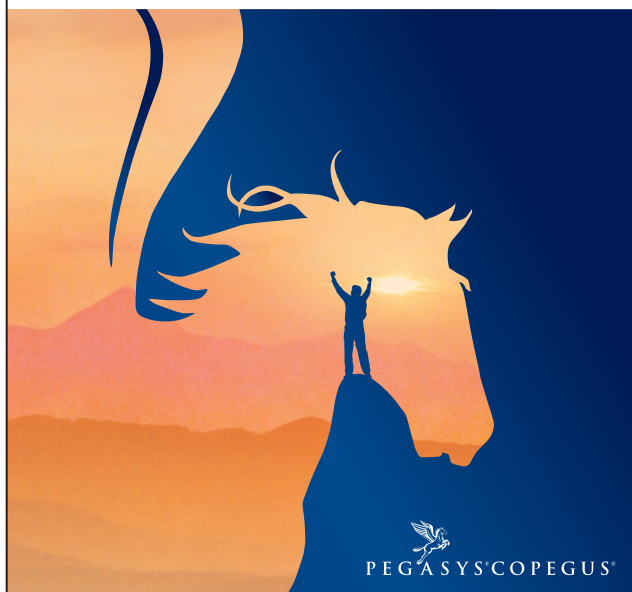
アサコール<sup>®</sup>およびASACOL<sup>®</sup>は、Tilotts Pharma AGの登録商標です。

2015年12月作成



中外製薬

Roche ロシュ グループ



ペグインターフェロン- $\alpha$ -2a製剤

薬価基準収載

劇薬、処方箋医薬品<sup>注)</sup>

**ペガシス<sup>®</sup>** 皮下注 90 $\mu$ g  
180 $\mu$ g  
**PEGASYS<sup>®</sup>** ペグインターフェロン アルファ-2a (遺伝子組換え) 注

抗ウイルス剤

薬価基準収載

劇薬、処方箋医薬品<sup>注)</sup>

**コペガス<sup>®</sup>** 錠 200mg  
**COPEGUS<sup>®</sup>** リバビリン錠

注) 注意—医師等の処方箋により使用すること

® F. ホフマン・ラ・ロシュ社(スイス)登録商標

※効能・効果、用法・用量、警告、禁忌を含む使用上の注意、効能・効果に関連する使用上の注意、用法・用量に関連する使用上の注意等については添付文書をご参照下さい。

<http://www.chugai-pharm.co.jp>

〔資料請求先〕

製造販売元 **中外製薬株式会社**

〒103-8324 東京都中央区日本橋室町2-1-1

2015年4月作成

選択的DPP-4阻害剤 — 糖尿病用剤 —

**グラクティブ<sup>®</sup>** 錠 12.5mg 25mg 50mg 100mg  
**GLACTIV**

シタグリブチンリン酸塩水和物錠  
処方箋医薬品<sup>注)</sup>

注) 医師等の処方箋により使用すること

資料請求先 **小野薬品工業株式会社**  
〒541-8564 大阪市中央区久太郎町1丁目8番2号

●効能・効果、用法・用量、禁忌を含む使用上の注意等、詳細は製品添付文書をご参照ください。

2015年6月作成





■効能・効果、用法・用量、警告・禁忌を含む使用上の注意等については、製品添付文書をご参照ください。

経口FXa阻害剤

処方箋医薬品<sup>※</sup> 薬価基準収載

**エリキュース<sup>®</sup>** 錠 2.5mg  
5mg

Eliquis. (アピキサラン錠)  
apixaban tablets

(注)注意—医師等の処方箋により使用すること

製造 販売元 プリストルマイヤーズ株式会社

〒163-1328 東京都新宿区西新宿6-5-1  
資料請求先: メディカル情報部 TEL:0120-093-507

販売元 ファイザー株式会社

〒151-8589 東京都渋谷区代々木3-22-7  
資料請求先: 製品情報センター

2015年12月作成  
EQ/15-11/0727/17-10 / ELQ72F005C



健康と科学に奉仕する

## 宮野医療器株式会社



本 社 〒650-8677 神戸市中央区楠町5丁目4-8  
☎(078)371-2121(大代表)

大 阪 支 社 〒564-0002 吹田市岸部中2丁目2-13  
☎(06)6821-7171(代表)

京 都 営 業 所 〒601-8188 京都市南区上鳥羽南中ノ坪町20番地  
☎(075)692-3921(代表)

姫 路 営 業 所 〒670-0910 姫路市三左衛門堀西の町7番地  
☎(079)281-0880(代表)

明 石 営 業 所 〒674-0083 明石市魚住町住吉2丁目1-33  
☎(078)947-3237(代表)

阪 神 営 業 所 〒661-0026 尼崎市水堂町3丁目15-14  
☎(06)6436-5678(代表)

MSCポートアイランド60・MSCウエスト・神戸西営業所・中兵庫営業所・北兵庫営業所・大阪北営業所・大阪中央営業所・大阪東営業所・大阪南営業所・和歌山営業所・舞鶴出張所・奈良営業所・奈良中和営業所・岡山営業所・広島営業所・福山営業所・鳥取営業所・米子営業所・出雲営業所・さぬき営業所・名古屋営業所・東京営業所・神奈川営業所・鹿児島出張所



# Hospitality & MICE

国際都市・神戸のリーディングホテルとしてこれからも信頼の  
サービスをお届けしてまいります

国際都市・神戸のコンベンションエリアの中核に位置するポートピアホテル。  
神戸国際会議場、神戸国際展示場をはじめ、世界最高水準を誇るスーパーコンピュータ「京」や  
国内最大級のメデカルクラスター「神戸医療産業都市」などさまざまな施設が隣接。  
公共交通を使えば三宮から10分、神戸空港からは8分、新幹線新神戸駅からは車で20分と抜群の利便性に加え、  
大小36の宴会場をはじめ12のレストラン・バーとのコーディネートでお客さまをサポートします。



## ホテル概要

- 客室744室(エグゼクティブフロア67室を含む)
- 宴会場36室 ■レストラン、バー12店
- 室内・屋外プール、テニスコート、ジム、サウナ、  
エステティックサロン
- ショッピングアーケード ■駐車場450台収容

## ポートピアホール概要

- 〈客 席〉
- シアター形式 1,702席
- スクール形式 610席〈ホール機能〉
- コンサートホール対応(残響可変装置・音響反射板設置)
- 6か国語同時通訳設備

ご予約・お問い合わせは・・・

Tel.078-302-1111

神戸コンベンションコンソーシアム／構成団体



ポートピアホテル

〒650-0046 神戸市中央区港島中町6丁目10番地1  
首都圏Tel.03-3256-5005  
ホームページ <http://www.portopia.co.jp>



- Organized by International Gastrointestinal Endoscopy Training Center in Kobe (I GET KOBE)
- Authorized by Japan Gastroenterological Endoscopy Society
- Endorsed by Japanese Gastroenterological Association
- Endorsed by NPO-Corporation Gastrointestinal Medical Care Research and Education Center (GI-CARE)

